

Cut00 宇宙空間。

F.I

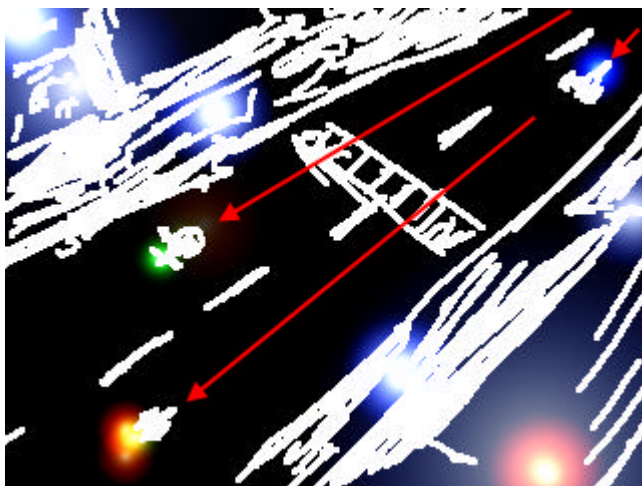
上下を惑星に挟まれた隙間。  
物理的にオカシイとかそんなツッコミはなし。

多数のトラックが浮いており、  
それぞれにマシンの輝点が周回している。

Cut01a ~ 01?

数カット使い、コースを適当にパン  
などして見せる

レースしてるんだぞ。と言うことが  
表現できれば良し。



Cut02 観客席

チルトアップとか使ってもいい。  
Cut01 群の最後のカットに続いて  
不自然ではないカメラを選択すること。



Cut03 カウント  
ゆっくりズームバック

空間に浮かぶホログラフを見上げて  
いる構図  
地面に張り付いててもいいかなあ。

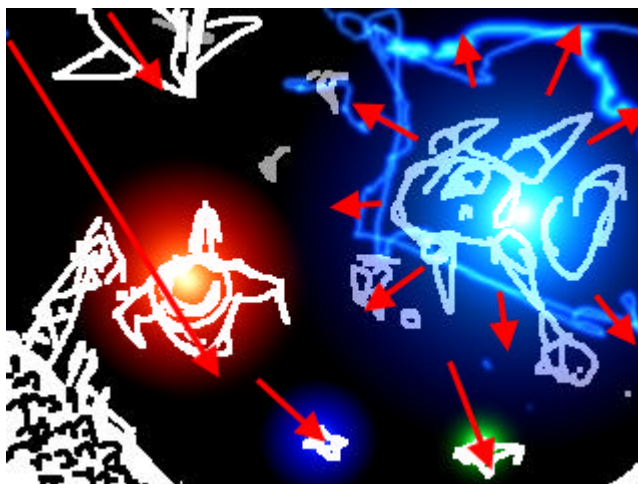
3,2,1 とカウントダウンし、

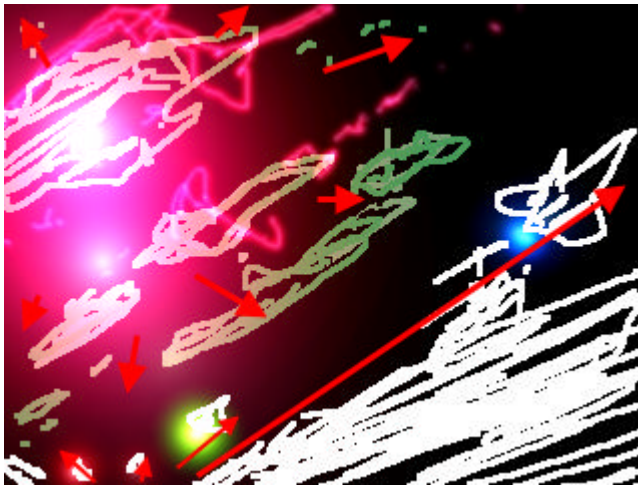


'Go' 表示で、スタートしたマシンが  
ホログラフの手前を通り過ぎる。

Cut04

スタートしていくマシン達の頭上に  
ワープアウトする A 陣営の宇宙艦隊



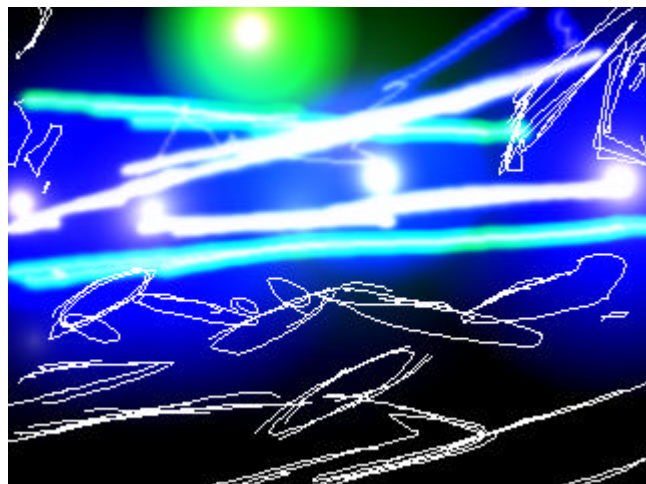


Cut05

反対側にワープアウトする  
B 陣営の宇宙艦隊。

Cut06

レース施設を挟んで砲撃戦が始まる。





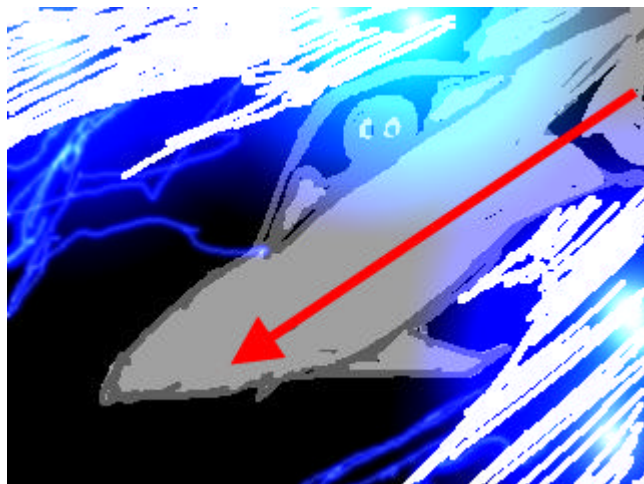
Cut07  
爆発する B 陣営の宇宙戦艦

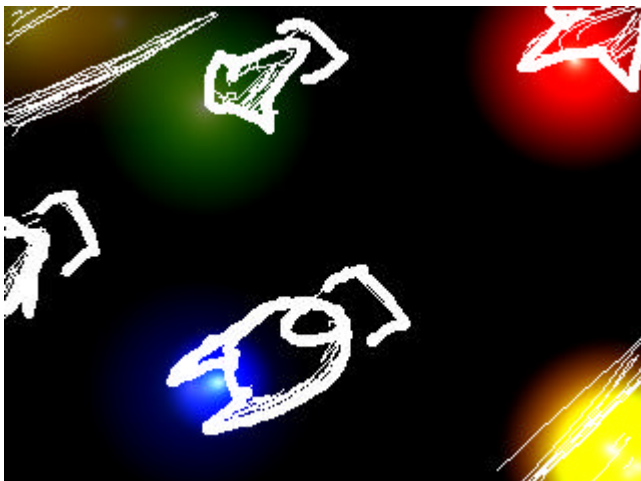
Cut08

爆発する A 陣営の宇宙戦艦



手前にフレームインする  
A 陣営戦闘機





Cut09  
コース上の様子

Cut10a ~ 10?

コース上の選手  
戦闘を一瞥し、何事もなかったよう  
に自分のマシンに歩いていく。

といった感じのカットを数カット。

基本は戦闘を見ておろたえるでもな  
く、自分の仕事を続行しようという  
か、問題にしていけないというか。







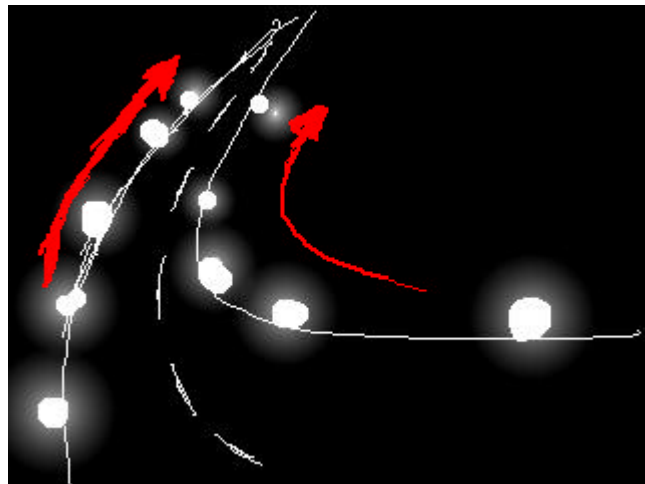
Cut11

次のレース...！ とかいう感じの  
ホログラフ。

Cut12

付けパン

手前から奥についていくコースの  
あかり。





Cut13  
見入る A 陣営パイロット

Cut14  
漂う戦闘機。



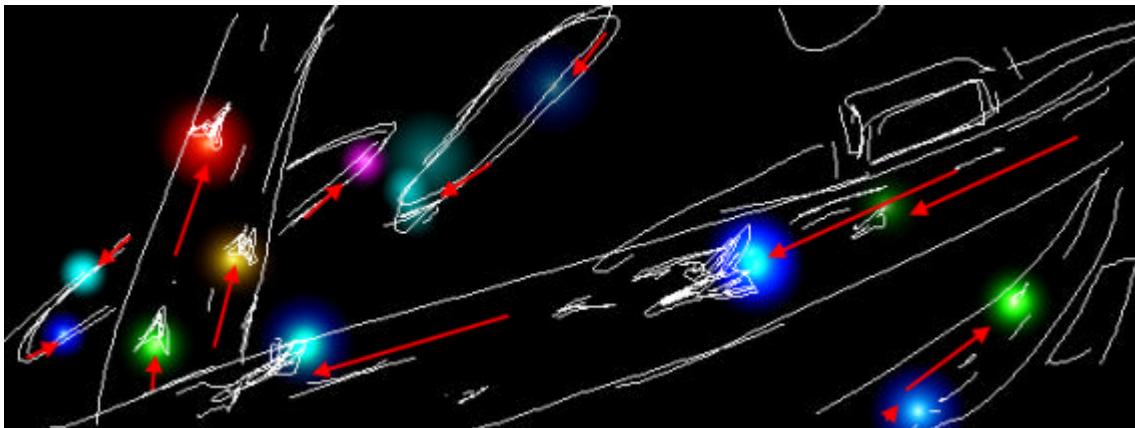
飛び入り参加入り口が開く。





Cut15  
パイロット目アップ。

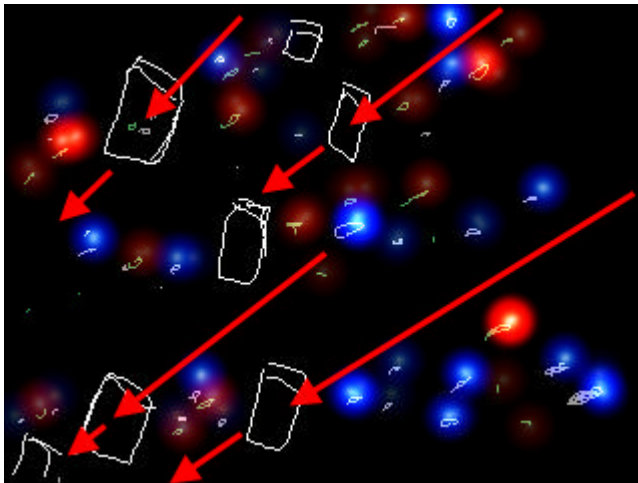
Cut16 レースの状況。 パン



Cut17  
飛び入り参加口に殺到する  
両陣営戦闘機







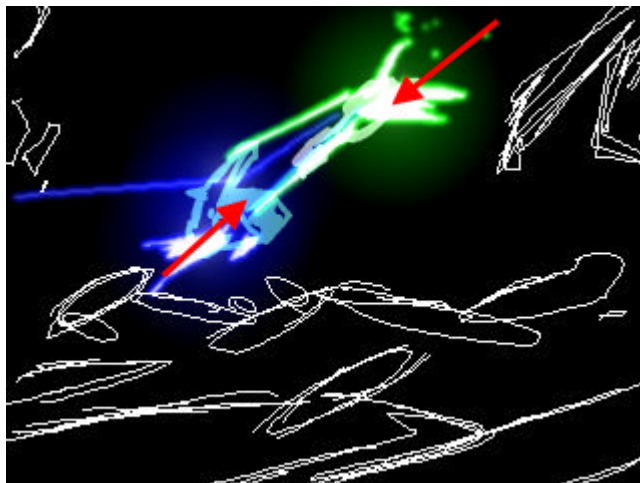
Cut18  
Cut17 をロングで。

Cut19  
ふたたびカウント  
ここでは、「3」のみ  
相応に短い。



Cut20  
逃げる戦闘機達  
一騎打ち状態の両陣営旗艦

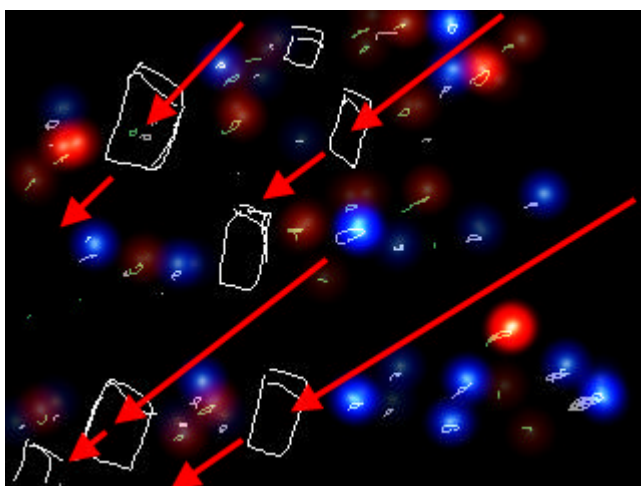
Cut21  
カウント「2」



Cut22  
一騎打ちカット、ロング

Cut23  
カウント「1」





Cut24

Cut18 と同じだが、スピードが速い。  
倍くらいか。

Cut25

カウント「GO」

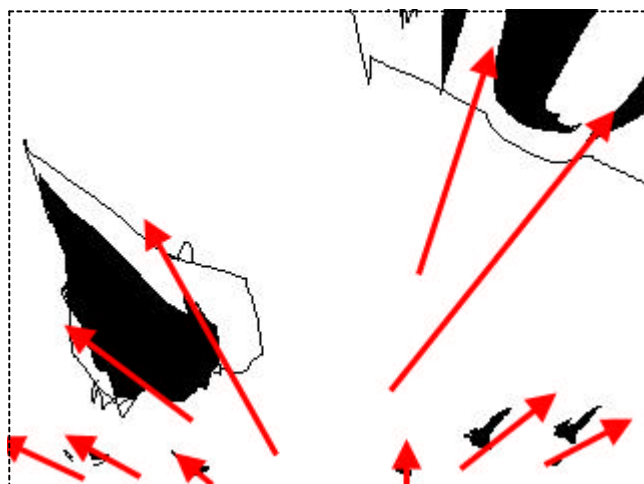


Cut26

爆発する戦艦

Cut28

光の中から飛び出すマシン  
(戦闘機含む)達



W.F.0 (白くフェードアウト)

**15th**  
**CGアニメコンテスト**

Cut29

W.F.1

コンテストタイトル。  
ロゴのフォントは14thと同じ  
デザインを採用予定。